



EXLUX

EXLUX 사용설명서



제품 사용 전에
'안전을 위한 주의사항'을
반드시 읽고 정확하게 사용하세요.

본 제품은 의료기기가 아닌 미용기기입니다.

목차

사용하기 전에

본 기기의 특징	04
각 부의 명칭	05
제품 규격	07
제품 구성	08

사용하기

사용방법	09
작동방법	10
사용 후 유지 관리/청소 방법	11

안전 주의사항

12

사용 시 주의사항

사용 관련 경고사항	17
제품 보관 관련 경고 및 주의사항	18

면책사항

19

문제해결

고장 신고 전 확인사항	20
제품보증서	21

기타

소비자분쟁 해결기준	22
유상서비스(고객의 비용 부담)에 대한 안내	23
폐 가전제품 처리 절차	23

사용하기 전에

본 기기의 특징

· 펄스 전자기장 마사지

전자기장을 몸속 깊숙히 침투시켜 근육을 풀고 순환을 도와 피로한 몸에 도움을 줍니다.

· 안전하고 위생적인 믿을 수 있는 홈케어

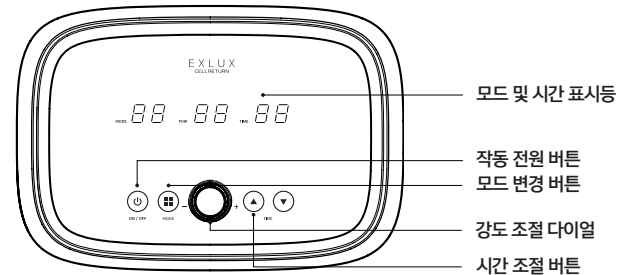
비접촉 방식으로 사용하기에 안전하고 위생적입니다.

· 사용의 편리함을 생각한 디자인

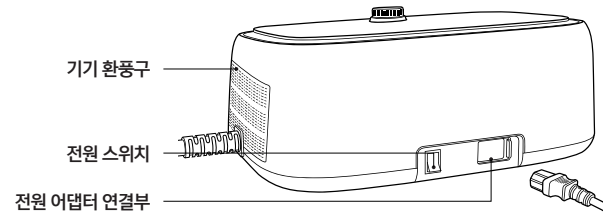
휴대용 핸들 디자인으로 사용자가 쉽게 사용할 수 있습니다.

각 부의 명칭

본체 - 윗면



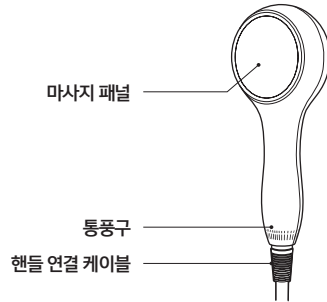
본체 - 뒷면



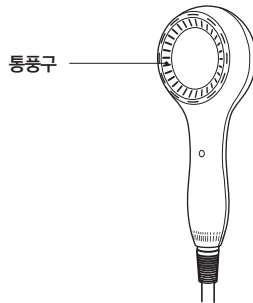
사용하기 전에

각 부의 명칭

핸들 - 앞면



핸들 - 뒷면



제품 규격

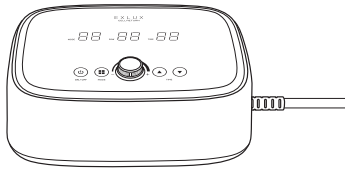
제품명	EXLUX
기기명칭	홈 마사지기
모델명	EL - A1001
입력전원	입력 AC 220-240V 50/60Hz 전력 1000W, 출력주파수 10Hz/25Hz/33Hz
크기	본체 350 X 240 X 140 (mm) 핸들 325 X 120 X 53 (mm) 핸들 연결 케이블 1,260 (mm)
중량	5.4 kg (오차범위: ±5%)
제조원/제조국	STG24 China / China



전자파적합등록번호
R-R-STg-EL-A1001

* 디자인과 제품 규격 사양은 사전 예고 없이 변경될 수 있습니다.

제품 구성



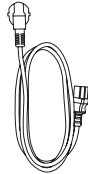
본체



핸들

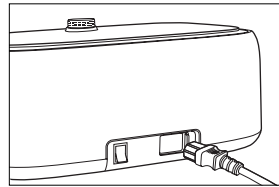


퀵가이드

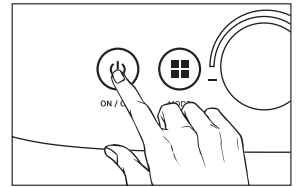


전원 케이블

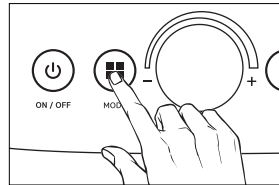
사용 방법



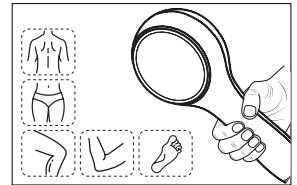
1 전원 케이블 연결 후 연결부 옆에 있는 전원 스위치를 켜주세요.



2 본체의 ON/OFF 버튼을 눌러 기기를 켜주세요.



3 모드 버튼을 누르거나 모드 다이얼을 돌려 마사지 강도를 높이거나 낮춥니다. (총 3가지 모드로 최초 실행 시 S1 모드 권장)



4 핸들을 사용하여 어깨, 손, 등, 허리, 엉덩이, 다리, 무릎 및 발에 적용할 수 있습니다.

참고

- EXLUX는 버튼방식으로 전원 버튼을 한번 누르면 알림음과 함께 디스플레이가 실행됩니다.
- 20분 실행 완료 시 알림음과 함께 자동으로 종료됩니다.
- 본 제품은 펄스 전자기장 마사지로 1일 1회 사용을 권장드립니다.

사용하기

작동 방법



ON / OFF 버튼

이 버튼을 짧게 누르면 알람음과 함께 제품이 실행/종료됩니다.
기본 실행 시간은 20분으로 초기 실행 강도는 0이며
실행 시간(20분)이 완료되면 알람음과 함께 자동 종료됩니다.



MODE 버튼

이 버튼을 짧게 누르면 A1 - A2 - A3 - A1 모드가 순서대로 전환됩니다.
누를 때마다 알람음이 발생하고 3초 뒤에 해당 모드가 실행됩니다.
대기 과정에서 세 번의 알람음이 발생하고 강도를 조절할 수 없습니다.

모드 A1 : 10Hz = 3초 ON / 3초 OFF
반복 모드 A2 : 25Hz = 3초 ON / 3초 OFF
반복 모드 A3 : 33Hz = 3초 ON / 3초 OFF - 반복



강도 조절기

시계 방향으로 회전하여 모드를 조절합니다.
알람음이 발생한 뒤 강도가 증가하고 최대 5단계입니다.
시계 반대 방향으로 돌리면 강도가 감소하고 최소값이 0이면 알람음이
나오지 않고 제품이 대기 상태로 들어갑니다.



TIME + 버튼

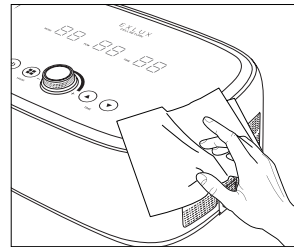
이 버튼을 누르면 "삐" 소리와 함께 작동 시간이 5분(최대30분) 증가합니다.



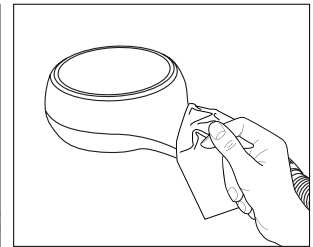
TIME - 버튼

이 버튼을 누르면 "삐" 소리와 함께 작동 시간이 5분(최대30분) 감소합니다.

사용 후 유지 관리/청소 방법



[본체]



[핸들]

-사용 후 얼룩이 있는 경우,
깨끗한 수건을 사용하여 본체와 핸들 표면을 가볍게 닦아주세요.

참고

- 제품을 닦기 전에 플러그를 뽑으세요.
- 건조하고 깨끗한 수건을 사용하여 제품 표면을 닦으세요.
- 제품 표면이 물, 커피 또는 기타 액체에 닿을 경우 마른 수건으로 깨끗이 닦으세요.
(기기가 젖지 않도록 주의하세요.)

안전 주의사항

반드시 지켜주세요!

주의 사항은 "참고"와 "주의", "경고"의 세 가지로 구분되어 있으며, 의미는 다음과 같습니다.

이 기호들은 위험을 끼칠 우려가 있는 사항과 조작에 대하여 주의를 환기 시키기 위한 기호입니다. 이 기호가 있는 부분은 위험 발생을 피하기 위하여 주의 깊게 읽고 지시에 따라야 합니다.

❗ 참고

기능에 대한 참고사항을 알립니다.

⚠ 주의

표시사항을 위반할 시 경미한 상해나 제품 손상이 발생할 가능성이 있는 경우를 나타냅니다.

⚡ 경고

표시사항을 위반할 시 심각한 상해나 제품 손상이 발생할 가능성이 있는 경우를 나타냅니다.

* 사용설명서를 읽고 난 후에는 반드시 사용하는 사람이 언제나 볼 수 있는 장소에 보관해 주세요.

아래와 같은 경우, 사용을 금지해주세요.



- 사용 부위에 열이 올라있는 경우(예: 음주, 일광화상, 사우나 직후, 반신욕 직후, 필링 직후 등등)
- 사용 부위의 피부상태에 이상이 있는 경우(피부암환자, 감염성 피부질환, 피부상처 등)
- 금속 기구를 사용하거나 금속 물질이 체내에 존재하는 경우
- 눈(안구 돌출부분)의 직접적인 접촉

안전 주의사항

아래와 같은 경우, 전문의와 상담하시기 바랍니다.



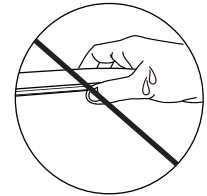
- 장기간의 병원치료나 후유증을 가지고 있는 경우
- 임신부
- 사용 중 이상증상이 나타날 경우 즉시 사용을 중지하고 전문의와 상담하세요.

* 궁금한 사항이 있으시면 셀리턴 고객센터 : 1688-1026으로 문의하여 주시기 바랍니다.

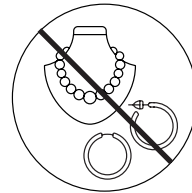
제품을 안전하게 사용하려면?



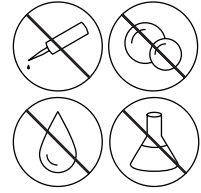
기기에 충격 및 과한 무게를 실지 마십시오.
기기의 내부를 임의로 분리, 개조하지 마십시오.



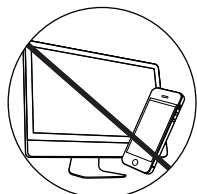
기기는 습한 환경에 취약하니
젖은 손으로 기기를 사용하거나 물기와
가까운 장소에 보관하지 마십시오.



사용 전에 기기가 닿는 부분 및
주변의 귀 금속은 제거하십시오.



기기를 물로 씻거나, 오일,
알코올류(코팅이 벗겨짐)로 닦지 마십시오.



제품 작동 중 핸드들을
다른 전자 제품(모바일 기기, TV 등)
옆에 두고 사용하지 마십시오.



어린이가 손이 닿지 않는 곳에
보관하여, 기기를 작동시키지
않게 주의하여 주십시오.



마그네틱이 포함된 카드 등을
가까이 두지 마세요.



기기는 장시간 사용 시 과열 방지를 위해
'AA' 메시지를 출력합니다.
1시간 이상 충분히 식혀주세요.

참고

-제품 사용 시 착용 부위에 미세하게 온열감이 느껴질 수 있습니다.

사용 관련 경고사항

경고

- 수면 중에는 제품을 사용하지 마세요.
- 물건을 떨어뜨리거나 충격을 주지 마세요.
 - 진동이 심한 곳이나 자석이 있는 제품으로부터 멀리해 주세요.
- 제품에 장애가 발생하면 즉시 사용을 중단하세요.
- 정전이 발생한 경우에는 즉시 전원을 끄고 사용을 중단하세요.
- 사용 시 물과의 직접적인 접촉을 피하세요.
- 제품 작동 중 이불이나 담요를 사용하여 제품을 덮지 마세요.
- 다른 기기와 동시에 사용하면 위험할 수 있으니 주의하세요.
- 전원 코드가 손상된 경우 즉시 사용을 중단하세요.
- 사용 전 사용환경에 주의하세요.
 - 습기, 먼지가 많은 곳, 화학적 환경 또는 기타 불리한 환경에서 사용하지 마세요.
- 제품 작동 중 금속 물체에 너무 가까이 접근하지 마세요.
- 사용 후 전원 플러그의 끝을 잡고 뽑아주세요.
- 권장 사용횟수(1일 1회, 30분 이내)에 맞춰 사용하세요.
- 최초 사용시 가장 낮은 강도부터 시작하시고, 사용자의 상태에 따라 조절하세요.
- 사용 설명서에 따라 제품을 사용하고 범위에 벗어난 사용을 하지 마세요.

제품 보관 관련 경고 및 주의사항

⚠ 경고

- 직사광선이 들어오는 곳이나 난방기구 등 열이 나는 곳을 피해주세요.
- 화재의 위험이 있습니다.
- 전열기 등 열이 발생하는 장소에 보관하지 마세요.
- 화재 및 고장의 원인이 됩니다.
- 습기, 먼지나 그을음 등이 많은 장소에 보관하지 마세요.
- 화재, 감전의 원인이 됩니다.

⚠ 주의

- 직사광선에 노출되지 않도록 주의하세요.
- 온도가 너무 높은 곳(35℃ 이상)이나 낮은 곳(5℃ 이하), 습기가 많은 곳에 놓지 마세요. (고온/저온 및 습도가 높은 곳에 제품을 보관하지 마세요.)

면책사항

- 제조사는 사용자의 부주의한 관리나 동작으로 발생하는 제품상의 문제 및 기타 손상에 대해 책임을 지지 않습니다.
- 사용설명서의 정보는 현재 제품사양을 기반으로 작성되었으며 내용이 일부 다를 수 있습니다.
- 모든 규격 및 기능은 성능향상을 위해 사용자에게 예고 없이 변경될 수 있습니다.

문제 해결

고장 신고 전에 확인하세요

이런 증상인 경우

조치하세요

디스플레이가
작동되지 않습니다.

- 콘센트의 전원이 단단히 연결되어 있는지 확인합니다.
- 전원 스위치가 켜져 있는지 확인합니다.

제품이 제대로
작동하지 않습니다.

- 각 기능 버튼이 켜져 있는지 확인합니다.
- 강도가 1~5 위치로 설정되어 있는지 확인합니다.

버튼이 제대로
작동하지 않습니다.

- 각 버튼을 눌러 해당 화면이 출력되는지 확인합니다.
 - 제품의 전원을 껐다 켜 후 확인합니다.
-

제품 보증서

구매시 제품 무상수리 보증기간 : 12개월

주요부품 보유기간 : 6년

제품품질 보증기간 : 12개월

기타

소비자 분쟁 해결기준

소비자 피해유형	보상내역
구입 후 10일 이내에 정상적인 사용상태에서 발생한 성능·기능상의 하자로 중요한 수리를 요할 때	제품 교환 또는 구입가 환불
구입 후 1개월 이내에 정상적인 사용상태에서 발생한 성능·기능상의 하자로 중요한 수리를 요할 때	제품 교환 또는 무상수리
제품 구입시 운송과정에서 발생한 피해	제품 교환

* 명시되지 않은 사항이나 규정에 다름이 있을 경우 소비자분쟁 해결기준에 따릅니다.

* 제품 고장이 아닌 경우 서비스 비용이 부과될 수 있으므로 반드시 사용설명서를 읽어 주시기 바랍니다.

* 수리 시 교체하는 부품은 기존 부품과 다른 원산지나 제조사의 부품이 적용될 수 있고, 새로운 부품이 아닐 수도 있으나 정상적으로 작동되며 기능상으로 동등한 부품이 사용됩니다. 제품에 사용되는 부품 중 일부는 제조국과는 다른 국가에서 생산된 제품이 사용될 수 있습니다.

유상서비스(고객의 비용 부담) 안내

서비스 신청 시 다음과 같은 경우는 무상 기간 내라도 유상 처리됩니다.

- 제품 내에 이물질(물, 음료수, 커피, 장난감 등)하여 고장이 발생하였을 경우
- 제품을 떨어뜨리거나, 충격으로 인하여 제품파손 및 기능상의 고장이 발생하였을 경우
- 신나, 벤젠 등 유가용제에 의하여 외관 손상 및 변형이 된 경우
- 셀리턴 정품이 아닌 부품 또는 소모품을 사용하여 제품 고장이 발생하였을 경우 (셀리턴 구성품 및 소모품은 셀리턴 고객센터에서 구입 가능)
- 고객이 제품을 임의로 분해하여 부속품이 분실 및 파손되었을 경우
- 사용전압을 오인하여 제품 고장이 발생하였을 경우
- 셀리턴 서비스 센터의 수리기사가 아닌 사람이 제품을 수리 또는 개조하여 고장이 발생하였을 경우
- 천재지변(낙뢰, 화재, 풍수해, 가스, 염해, 지진 등)에 의해 고장이 발생하였을 경우
- 셀리턴 제품 사용설명서 내에 "안전을 위한 주의사항"을 지키지 않아 고장이 발생하였을 경우
- 기타 고객 과실에 의하여 제품 고장이 발생하였을 경우

폐 가전제품 처리 절차

가전제품, 가구 등 대형 생활 폐기물을 버리고자 할 경우에는 지역 행정복지센터(주민센터)로 연락하시기 바랍니다.

* 본 설명서는 회사 사정에 따라 변경될 수 있습니다.



CELL RETURN

셀리턴 대표 전화번호

셀리턴 온라인 상담

셀리턴 고객센터 (전국 어디서나)

1688-1026

09:30 - 18:30 주말 및 공휴일 휴무

12:00 - 13:00 점심시간

· **전화 걸기 전**

제품 시리얼, 제품명, 모델명, 고장상태, 구매정보 (주문자명, 연락처, 주소)를 정확히 알고 계시면 보다 빠른 서비스를 받으실 수 있습니다.

· **전화 연결 시**

ARS 안내에 따라 문의유형을 선택하시면 해당 제품의 전문 상담원에게 최고의 서비스를 받으실 수 있습니다.

셀리턴 공식 홈페이지

www.cellreturn.com

cellreturnmall.co.kr

인터넷 서비스를 이용하시면 제품상담을 보다 편리하게 이용하실 수 있습니다.

· 카카오톡 플러스친구 : @셀리턴고객상담

전원(전압, 주파수)이 다른 해외에서는 변압기를 사용해주세요.

Copyright © 2021 CELLRETURN. All Rights Reserved.